

Concept house

SUMA

TERRACE



中庭のある我が家には、
光と風が遊びにきます。

開放感のある明るい中庭が

住まいの中心です。

外からの視線を気にせずに、

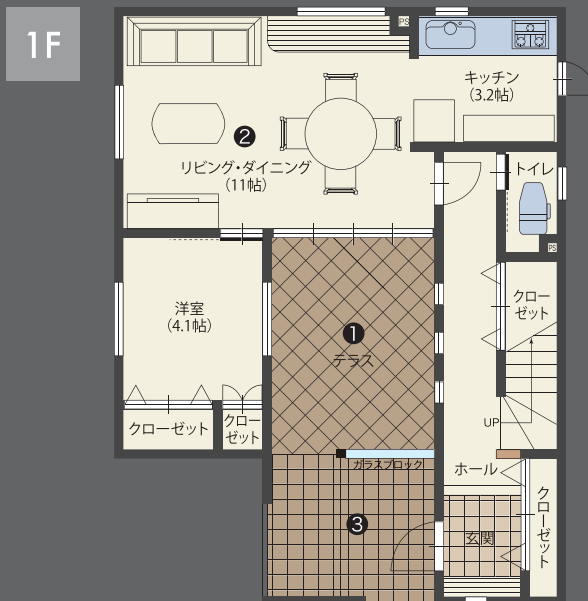
ゆったりと光や風を楽しむひととき。

家の中にいても感じられる季節のうつろい。

我が家がいちばん快適なリゾートです。



我が家の中心は中庭。
光が差し込む開放的な住まいです。



①中庭に面したスペースには窓を設けて採光を確保

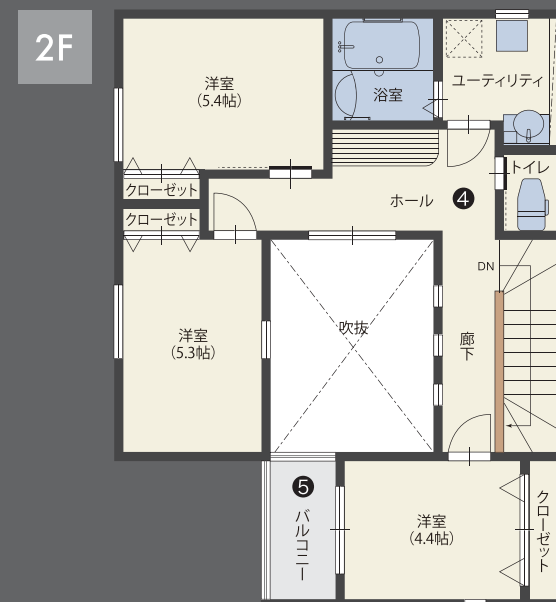
明るい光と風を呼び込む中庭がある、開放感あふれるプラン。スポットライトをつけて外で夕食を楽しむこともできます。家族の歴史とともに成長するシンボルツリーが彩りを添えます。

②中庭とつながるリビング・ダイニング

大きな窓が中庭との一体感を生むリビング・ダイニング。中庭はアウトドアリビングとしても使えます。

③プライバシーと開放感の両方に配慮

道路側の面にはプライバシーが保たれる木製のウォールを、内側には圧迫感のないガラスブロックを配置しました。



④明るさを確保した2階ホールと廊下

吹抜けをぐるりと囲むように配置した2階ホールと廊下は、光あふれる空間です。

⑤中庭を眺められるバルコニー

吹抜けの中庭とつながる2階のバルコニー。中庭で遊ぶ家族の声も聞こえます。

- 1F床面積 / 65.28㎡ (19.75坪)
- 2F床面積 / 51.92㎡ (15.71坪)
- 延床面積 / 117.20㎡ (35.46坪)

